

Szapáry Zsolt

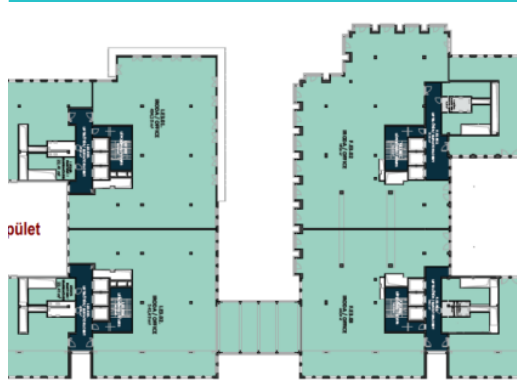
Telefon: +36 30 377 4913

E-mail: zsolt.szapary@robertson.hu**Herédi Gábor**

Telefon: +36 30 377 4914

E-mail: gabor.heredi@robertson.hu**Nagy Patrícia**

Telefon: +36 20 314 5821

E-mail: patricia.nagy@robertson.hu

Kiadó - Tópark Irodák - 2051 Biatorbágy, Sasbérc u. 1.

Unit 18 - I ép.

Unit ID: UNIT-01592

Alapadatok

| | |
|------------------|--|
| Egység típusa | Iroda |
| Elérhető terület | 2698.16 m ² |
| Bérelti díj | 8 €/m ² /hó - 15 €/m ² /hó |
| Emelet | 3. emelet |

Az egység leírása

A "F" és "I" jelű irodaépületek a fejlesztés M1 autópályához közeli oldalán találhatóak. A két torony a 2., 3. és 4. emeleteken átjárható, így egy szinten akár 4.600 m² irodaterület is rendelkezésre áll. Közvetlenül az épületek mellett közel 500 férőhelyes felszíni parkoló található. E két ingatlan belső kialakítására a fejlesztés utolsó fázisában kerülne sor, azonban pl. székház jellegű bérlői igény esetén már jelen pillanatban is nyitottak vagyunk személyre szabott megoldásról tárgyalni. Az "F" és "I" tornyok földszinti és emeleti területei egyaránt shell-and-core állapotból kerülnek kialakításra, így az egyedi bérlői igényeket a lehető legnagyobb mértékben figyelembe tudjuk venni.

Elérhetőség

Az egységhez kapcsolódó szolgáltatások

Teakonyha

Az egységre vonatkozó technikai jellemzők

Légkondicionáló

Mosdók

Rugalmas kialakítás

Szerver szoba

Vizesblokk

Titoktartási kötelezettség

Jelen ajánlat tartalma bizalmas. Az ajánlat tartalma sem egészben, sem részleteiben nem reprodukálható, vagy továbbítható harmadik fél részére a Robertson Hungary írásos engedélye nélkül. Sem ez az ajánlat, sem ennek bármely részlete nem tekinthető hivatalos, és/vagy kötelező érvényű ajánlattételnek, kizárólag a tájékoztatást szolgálja. A Robertson Hungary semmiféle anyagi vagy egyéb felelősséget nem vállal ezen információk felhasználása miatt.

Áraink az áfát nem tartalmazzák.

